

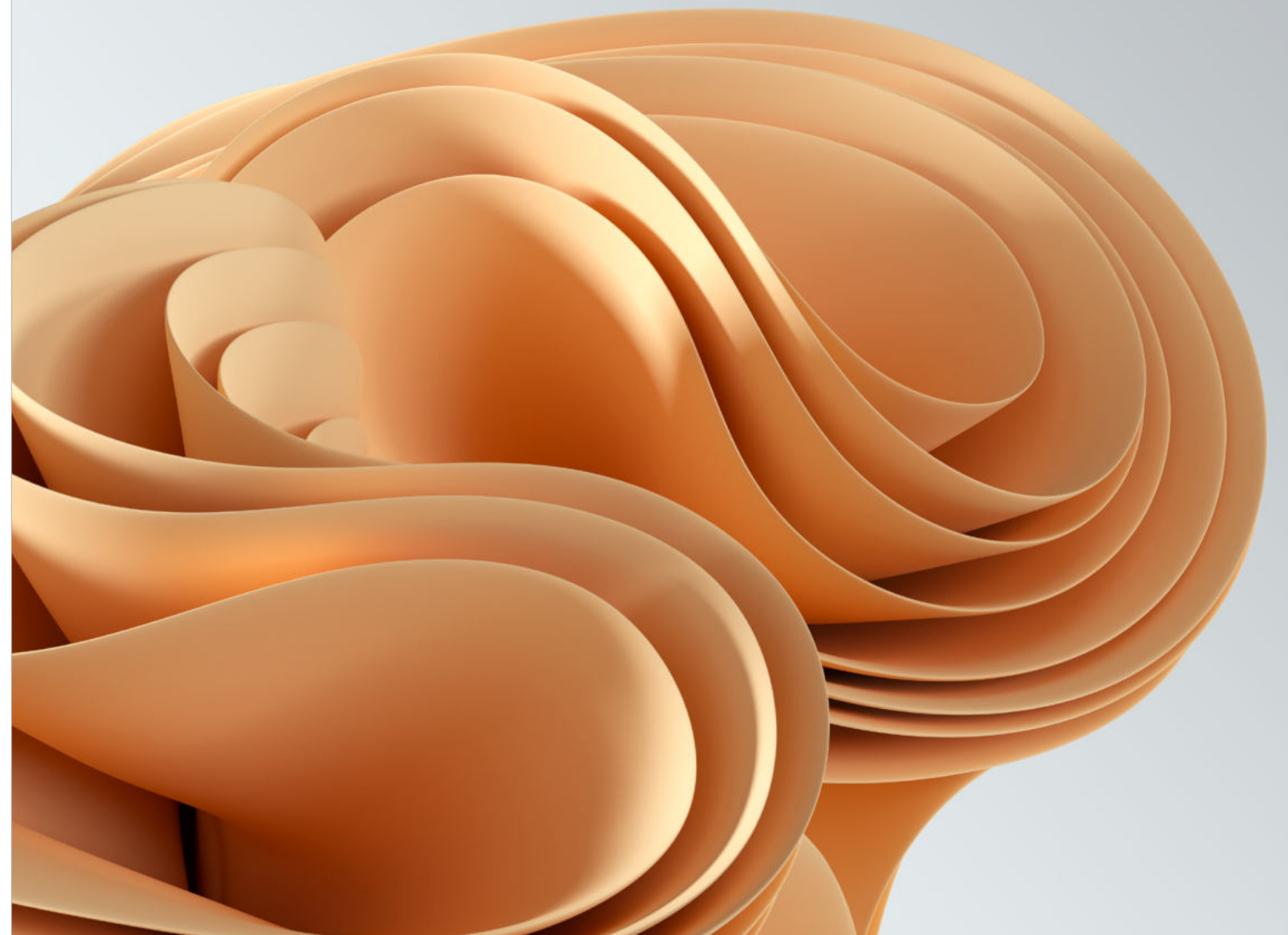


고덕국제신도시 A-49블록

www.ptgd3-hoban.co.kr

HOBAN
SUMMIT
고덕신도시 III

고덕의 **절정**
세 번째 호반써밋



HOBAN SUMMIT 카탈로그는 전세계 산림을 소중히 하기 위해 FSC® 국제 산림인증 종이에 인쇄 되었습니다.



HOBAN **SUMMIT**

CONTENTS

| | | | |
|-----------|----|-------------|----|
| INTRO | 05 | PLOT PLAN | 15 |
| LOCATION | 07 | INFORMATION | 17 |
| DESIGN | 09 | UNIT PLAN | 19 |
| LANDSCAPE | 11 | BRAND PR | 23 |
| COMMUNITY | 13 | CHECK LIST | 24 |

고덕의 완성이자 진정한 시작, 호반써밋



| | | |
|-------------------|------|--------------------------|
| 사업개요 | 건폐율 | 14.52% |
| 대지면적 47,787.00㎡ | 용적률 | 174.77% |
| 건축면적 6,940.5962㎡ | 건축규모 | 지하2층~지상 최고23층 |
| 연면적 127,095.9256㎡ | 세대수 | 84㎡ A·B·C / 100㎡ 총 703세대 |

HOBAN SUMMIT

고덕신도시 III

※상기 CG 이미지, 사진 및 내용은 소비자의 이해를 돕기 위한 것으로 분량대상율을 축소 표현하여 실제 크기 및 거리 등과 차이가 있습니다. ※본 홍보물 상의 개발계획, 교통계획과 외관 이미지는 소비자의 이해를 돕기 위한 것으로 관계기관의 계획변경 등에 따라 달라질 수 있습니다. ※건물의 색채, 외관, 조명, 식재 및 보행로는 입주자의 이해를 돕기 위한 것으로 실제와 다소 차이가 있으며, 추후 안허가 과정 및 실제 시공 시 변경될 수 있습니다. 또한 구획선과 시설물의 위치 및 규모 역시 최종결과 및 각종 평가에 따라 시공 시 변경될 수 있습니다. ※본 홍보물의 제작과정상 오탈자가 있을 수 있으므로 계약 시 반드시 확인하시기 바랍니다. ※사용검사 때와 달리 입주 후 교통량 증가 등 주변 여건 변화로 소음이 심화될 경우에는 행정청, 사업주체 및 시공사에 이의제기 및 보상 요구를 할 수 없으므로 소음에 대한 내용을 반드시 숙지하시고 분양 계약을 하시기 바랍니다. ※당 현장은 사전청약 후 본청약을 진행하는 후분양 사업장으로, 사전청약 모집공고에 명시되었던 건설호수, 주택공급가격, 건축규모, 세대평면, 입주예정일 등은 현재 '본청약 입주자모집공고문' 내용과 차이가 있을 수 있습니다.

Perfect Location

고덕의 새로운 중심 호반써밋 브랜드타운의 완성

변화하는 고덕의 빛나는 비전은 물론 교육, 생활, 자연까지
더 완벽해진 호반써밋에서 고덕신도시의 프리미엄을 누리세요



우수한 교육환경

단지 바로 옆 초·중·고교용지, 국제학교(예정) 및 다수의 학교용지 등 우수한 교육환경



편리한 교통환경

인근 BRT정류장(예정) 및 고덕IC, SRT지제역 등 빠르고 안전한 시내외 이동을 위한 쾌속 교통망



풍부한 생활환경

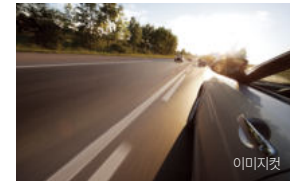
단지 앞 상업지구(예정), 평화예술의 전당(예정), 박물관(예정), 도서관(예정) 등 다양한 생활인프라



쾌적한 자연환경

함박산공원 및 근린공원(예정), 서정리천 수변공원(예정) 등 도심 속 풍부한 녹지환경

※상기 지역도는 소비자의 이해를 돕기 위해 네이버 지도를 참고하여 제작한 것으로 실제와 차이가 있습니다. ※본 홍보물의 개발 및 교통계획 관련 사항은 관계기관의 사정에 따라 변경 및 취소될 수 있으며, 당사와 무관합니다. ※학교 배정 및 관련 사항은 해당 교육청의 결정사항으로 당사와 무관하며, 상기 내용은 단지 주변 학교 위치를 단순 안내한 것입니다. ※상기 이미지는 실제 사업지 주변과 무관한 사진이며, 소비자의 이해를 돕기 위한 대어 이미지입니다. ※건물의 색채, 외관, 조경, 식재 및 보행로는 입주자의 이해를 돕기 위한 것으로 실제와 다소 차이가 있으며, 후속 인허가 과정 및 실제 시공 시 변경될 수 있습니다. 또한 구획선과 시설물의 위치 및 규모 역시 측량결과 및 각종 평가에 따라 시공 시 변경될 수 있습니다. ※본 홍보물의 제작과정상 오missions가 있을 수 있으므로 계약 시 반드시 확인하시기 바랍니다. ※당 현장은 사전 철약 후 본청약을 진행하는 후분양 사업장으로, 사전청약 모집공고에 명시되었던 건설호수, 주택공급가격, 건축규모, 세대평면, 입주예정일 등은 현재 '본청약 입주자모집공고문' 내용과 차이가 있을 수 있습니다.



— Perfect Design

자연을 품은 단지설계 여유를 담은 공간특화

고덕신도시에서 검증된 호반써밋의 앞선 주거문화와
특화설계로 격이 다른 생활의 자부심을 높입니다

프리미엄 단지설계

통경축을 확보한 2열 배치에 공원형 단지 설계 등 심이 어우러진 고품격 단지

선호도 높은 중대형 평형

생활 만족도가 높아 소비자들이 선호하는 전 세대 남향위주의 중대형 평형 구성

전 세대 4베이 평면설계

우수한 채광과 통풍으로 쾌적한 생활을 돕는 전 세대 4베이, 판상형 평면

효율적인 공간특화설계

드레스룸, 팬트리, 알파룸(일부세대 제외) 등 수납 정리가 용이한 공간설계



※상기 CG 이미지, 사진 및 내용은 소비자의 이해를 돕기 위한 것으로 분양대상물을 축소 표현하여 실제 크기 및 거리 등과 차이가 있습니다. ※단지를 제외한 기타 배경(산, 조경, 외부식재 등)은 소비자의 이해를 돕기 위한 이미지컷으로 실제와 차이가 있습니다. ※건물의 색채, 외관, 조경, 식재 및 보행로는 입주자의 이해를 돕기 위한 것으로 실제와 다소 차이가 있으며, 후속 인허가 과정 및 실제 시공 시 변경될 수 있습니다. 또한 구획선과 시설물의 위치 및 규모 역시 측량결과 및 각종 평가에 따라 시공 시 변경될 수 있습니다. ※본 홍보물의 제적과정상 오탈자가 있을 수 있으므로 계약 시 반드시 확인하시기 바랍니다. ※당 현장은 사전청약 후 분양을 진행하는 후분양 사업으로, 사전청약 모집공고에 명시되었던 건설호수, 주택공급가격, 건축규모, 세대평면, 입주예정일 등은 현재 '분청약 입주자모집공고문' 내용과 차이가 있을 수 있습니다.



HOBAN SUMMIT





피크닉가든



어린이놀이터

— Perfect Landscape

자연을 담은 공원형 단지 휴식이 있는 특별한 일상

사시사철 변화하는 자연의 쾌적함 가득한 단지 내에서
싱그러운 심이 있는 매일의 일상이 펼쳐집니다

중앙공원

입주민들의 쾌적한
생활과 여유를 위한
품격있는 단지 내 공원

경로당

어르신들의 편안한
여가, 휴식 및 취미
활동을 위한 공간

게스트룸

방문한 가족 및 지인들의
편안하고 안락한 시간을
위한 공간

※지상 1층에 별도 설치 예정

어린이집

아이들의 안전하고
즐거움 시간을 위해
마련된 단지 내 보육시설

유아/어린이 놀이터

언제든 즐겁고 안전하게
뛰어 놀 수 있는
아이들을 위한 놀이터



어린이집



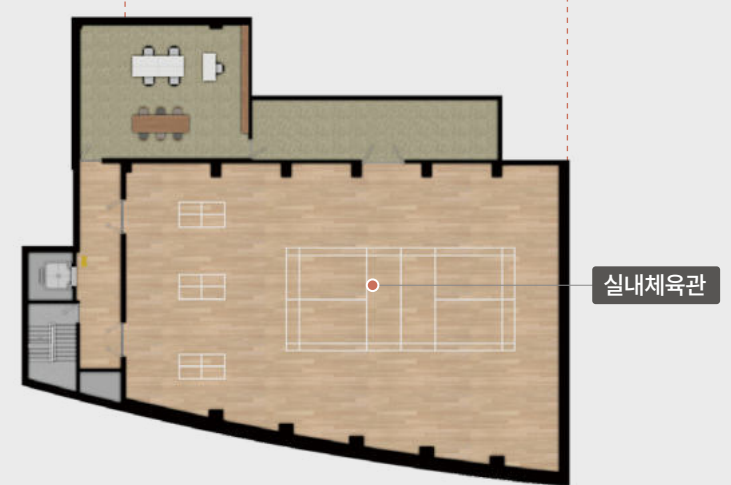
경로당

※상기 CG 이미지, 사진 및 내용은 소비자의 이해를 돕기 위한 것으로 분량대상물을 축소 표현하여 실제 크기 및 거리 등과 차이가 있습니다. ※단지를 제외한 기타 배경(산, 조형, 외부 식재 등)은 소비자의 이해를 돕기 위한 이미지컷으로 실제와 차이가 있습니다. ※건물의 색채, 외관, 조경, 식재 및 보행로는 입주자의 이해를 돕기 위한 것으로 실제와 다소 차이가 있으며, 추후 안료가 과정 및 실제 시공 시 변경될 수 있습니다. 또한 구획선과 시설물의 위치 및 규모 역시 축합결과 및 각종 평가에 따라 시공 시 변경될 수 있습니다. ※본 홍보물의 제작과 정상 오월자가 있을 수 있으므로 계약 시 반드시 확인하시기 바랍니다. ※당 현장은 사전청약 후 변경약을 진행하는 후분양 사업으로, 사전청약 모집공고에 명시되었던 건설호수, 주택공급가격, 건축규모, 세대평면, 입주예정일 등은 현재 '본정약 입주자모집공고문' 내용과 차이가 있을 수 있습니다.

주민공동시설 B1



주민공동시설 B2



— Perfect Community

다양한 스타일의 여가문화 남다른 스케일의 커뮤니티

쉼을 통한 회복과 활력으로 일상의 여유를 누리는
호반써밋만의 다양한 커뮤니티 라이프를 만나세요

- 피트니스**
건강한 라이프스타일을
가꾸는 활력 넘치는
운동 공간
- 골프연습장/스크린골프**
계절과 날씨에 구애받지
않고 간편하게 연습
가능한 공간
- 독서실**
조용한 분위기에서
학습에 집중할 수
있는 공간
- 알파룸**
입주민 회의 및 소규모
모임 등 다양한 용도로
활용가능한 공간
- GX룸**
다양한 운동 프로그램으로
이웃과 함께 운동을 즐길 수
있는 공간
- 작은 도서관**
아늑한 분위기에서
독서에 집중할 수
있는 공간
- 키즈카페**
아이들이 친구들과 함께
재미있게 놀 수 있는
즐거운 놀이 공간
- 실내체육관**
건강한
여가활동을
위한 운동 공간



※상기 커뮤니티 시설 이미지는 임의로 가구, 운동시설 및 기타 인테리어 등을 배치하여 시뮬레이션한 것으로 일부 미제공 품목이 포함되어 있으며, 실제 시공 시 변경될 수 있습니다. ※상기 CG 이미지, 사진 및 내용은 소비자의 이해를 돕기 위한 것으로 분량대상물을 축소 표현하여 실제 크기 및 거리 등과 차이가 있습니다. ※상기 커뮤니티 이미지는 소비자의 이해를 돕기 위한 것으로 시설물의 위치, 규모, 명칭 등은 시공 시 변경될 수 있습니다. ※본 홍보물의 제작과정상 오탈자가 있을 수 있으므로 계약 시 반드시 확인하시기 바랍니다. ※상기 커뮤니티 시설의 운영은 입주민들에 의해 유지관리됩니다. ※당 한정은 사전청약 후 본청약을 진행하는 후분양 사업장으로, 사전청약 모집공고에 명시되었던 건설호수, 주택공급가격, 건축규모, 세대평면, 입주예정일 등은 현재 '본청약 입주자모집공고문' 내용과 차이가 있을 수 있습니다.

동·호수 배치도



| | | | | | |
|-----|-----|-----|-----|-----|-----|
| 타입 | 84A | 84B | 84C | 100 | 계 |
| 세대수 | 202 | 123 | 122 | 256 | 703 |

| | | | | |
|-----|------|------|------|------|
| 층 | | | | |
| 23F | 2301 | 2302 | | |
| 22F | 2201 | 2202 | 2203 | 2204 |
| 21F | 2101 | 2102 | 2103 | 2104 |
| 20F | 2001 | 2002 | 2003 | 2004 |
| 19F | 1901 | 1902 | 1903 | 1904 |
| 18F | 1801 | 1802 | 1803 | 1804 |
| 17F | 1701 | 1702 | 1703 | 1704 |
| 16F | 1601 | 1602 | 1603 | 1604 |
| 15F | 1501 | 1502 | 1503 | 1504 |
| 14F | 1401 | 1402 | 1403 | 1404 |
| 13F | 1301 | 1302 | 1303 | 1304 |
| 12F | 1201 | 1202 | 1203 | 1204 |
| 11F | 1101 | 1102 | 1103 | 1104 |
| 10F | 1001 | 1002 | 1003 | 1004 |
| 9F | 901 | 902 | 903 | 904 |
| 8F | 801 | 802 | 803 | 804 |
| 7F | 701 | 702 | 703 | 704 |
| 6F | 601 | 602 | 603 | 604 |
| 5F | 501 | 502 | 503 | 504 |
| 4F | 401 | 402 | 403 | 404 |
| 3F | 301 | 302 | 303 | 304 |
| 2F | | 202 | 203 | |
| 1F | | 102 | 103 | |

| | |
|-----|-----|
| 동 | |
| 세대수 | 21 |
| 타입 | 84A |

| | | | |
|------|------|------|------|
| 2301 | 2302 | | |
| 2201 | 2202 | 2203 | 2204 |
| 2101 | 2102 | 2103 | 2104 |
| 2001 | 2002 | 2003 | 2004 |
| 1901 | 1902 | 1903 | 1904 |
| 1801 | 1802 | 1803 | 1804 |
| 1701 | 1702 | 1703 | 1704 |
| 1601 | 1602 | 1603 | 1604 |
| 1501 | 1502 | 1503 | 1504 |
| 1401 | 1402 | 1403 | 1404 |
| 1301 | 1302 | 1303 | 1304 |
| 1201 | 1202 | 1203 | 1204 |
| 1101 | 1102 | 1103 | 1104 |
| 1001 | 1002 | 1003 | 1004 |
| 901 | 902 | 903 | 904 |
| 801 | 802 | 803 | 804 |
| 701 | 702 | 703 | 704 |
| 601 | 602 | 603 | 604 |
| 501 | 502 | 503 | 504 |
| 401 | 402 | 403 | 404 |
| 301 | 302 | 303 | 304 |
| 201 | 202 | 203 | 204 |
| 101 | 102 | 103 | 104 |

| | | | | |
|------|-----|-----|-----|----|
| 1561 | 21 | 23 | 22 | 20 |
| 84A | 84A | 84C | 84B | |

| | | | |
|------|------|------|------|
| 2103 | 2104 | | |
| 2003 | 2004 | | |
| 1903 | 1904 | | |
| 1801 | 1802 | 1803 | 1804 |
| 1701 | 1702 | 1703 | 1704 |
| 1601 | 1602 | 1603 | 1604 |
| 1501 | 1502 | 1503 | 1504 |
| 1401 | 1402 | 1403 | 1404 |
| 1301 | 1302 | 1303 | 1304 |
| 1201 | 1202 | 1203 | 1204 |
| 1101 | 1102 | 1103 | 1104 |
| 1001 | 1002 | 1003 | 1004 |
| 901 | 902 | 903 | 904 |
| 801 | 802 | 803 | 804 |
| 701 | 702 | 703 | 704 |
| 601 | 602 | 603 | 604 |
| 501 | 502 | 503 | 504 |
| 401 | 402 | 403 | 404 |
| 301 | 302 | 303 | 304 |
| 201 | 202 | 203 | 204 |
| 101 | 102 | 103 | 104 |

| | | | | |
|------|-----|-----|-----|-----|
| 1562 | 18 | 18 | 21 | 21 |
| 100 | 100 | 100 | 100 | 100 |

| | | | |
|------|------|------|------|
| 1803 | 1804 | | |
| 1703 | 1704 | | |
| 1603 | 1604 | | |
| 1501 | 1502 | 1503 | 1504 |
| 1401 | 1402 | 1403 | 1404 |
| 1301 | 1302 | 1303 | 1304 |
| 1201 | 1202 | 1203 | 1204 |
| 1101 | 1102 | 1103 | 1104 |
| 1001 | 1002 | 1003 | 1004 |
| 901 | 902 | 903 | 904 |
| 801 | 802 | 803 | 804 |
| 701 | 702 | 703 | 704 |
| 601 | 602 | 603 | 604 |
| 501 | 502 | 503 | 504 |
| 401 | 402 | 403 | 404 |
| 301 | 302 | 303 | 304 |
| 201 | 202 | 203 | 204 |
| 101 | 102 | 103 | 104 |

| | | | | |
|------|-----|-----|-----|-----|
| 1563 | 15 | 15 | 18 | 18 |
| 100 | 100 | 100 | 100 | 100 |

| | | | |
|------|------|------|------|
| 1903 | 1904 | | |
| 1803 | 1804 | | |
| 1703 | 1704 | | |
| 1603 | 1604 | | |
| 1501 | 1502 | 1503 | 1504 |
| 1401 | 1402 | 1403 | 1404 |
| 1301 | 1302 | 1303 | 1304 |
| 1201 | 1202 | 1203 | 1204 |
| 1101 | 1102 | 1103 | 1104 |
| 1001 | 1002 | 1003 | 1004 |
| 901 | 902 | 903 | 904 |
| 801 | 802 | 803 | 804 |
| 701 | 702 | 703 | 704 |
| 601 | 602 | 603 | 604 |
| 501 | 502 | 503 | 504 |
| 401 | 402 | 403 | 404 |
| 301 | 302 | 303 | 304 |
| 201 | 202 | 203 | 204 |
| 101 | 102 | 103 | 104 |

| | | | | |
|------|-----|-----|-----|-----|
| 1564 | 15 | 15 | 19 | 19 |
| 100 | 100 | 100 | 100 | 100 |

| | | | | |
|-----|------|------|------|------|
| 층 | | | | |
| 23F | | | | |
| 22F | 2201 | 2202 | | |
| 21F | 2101 | 2102 | 2103 | 2104 |
| 20F | 2001 | 2002 | 2003 | 2004 |
| 19F | 1901 | 1902 | 1903 | 1904 |
| 18F | 1801 | 1802 | 1803 | 1804 |
| 17F | 1701 | 1702 | 1703 | 1704 |
| 16F | 1601 | 1602 | 1603 | 1604 |
| 15F | 1501 | 1502 | 1503 | 1504 |
| 14F | 1401 | 1402 | 1403 | 1404 |
| 13F | 1301 | 1302 | 1303 | 1304 |
| 12F | 1201 | 1202 | 1203 | 1204 |
| 11F | 1101 | 1102 | 1103 | 1104 |
| 10F | 1001 | 1002 | 1003 | 1004 |
| 9F | 901 | 902 | 903 | 904 |
| 8F | 801 | 802 | 803 | 804 |
| 7F | 701 | 702 | 703 | 704 |
| 6F | 601 | 602 | 603 | 604 |
| 5F | 501 | 502 | 503 | 504 |
| 4F | 401 | 402 | 403 | 404 |
| 3F | 301 | 302 | 303 | 304 |
| 2F | 201 | 202 | 203 | 204 |
| 1F | 101 | 102 | | 104 |

| | |
|-----|-----|
| 동 | |
| 세대수 | 22 |
| 타입 | 84A |

| | | | |
|------|------|------|------|
| 2201 | 2202 | | |
| 2101 | 2102 | 2103 | 2104 |
| 2001 | 2002 | 2003 | 2004 |
| 1901 | 1902 | 1903 | 1904 |
| 1801 | 1802 | 1803 | 1804 |
| 1701 | 1702 | 1703 | 1704 |
| 1601 | 1602 | 1603 | 1604 |
| 1501 | 1502 | 1503 | 1504 |
| 1401 | 1402 | 1403 | 1404 |
| 1301 | 1302 | 1303 | 1304 |
| 1201 | 1202 | 1203 | 1204 |
| 1101 | 1102 | 1103 | 1104 |
| 1001 | 1002 | 1003 | 1004 |
| 901 | 902 | 903 | 904 |
| 801 | 802 | 803 | 804 |
| 701 | 702 | 703 | 704 |
| 601 | 602 | 603 | 604 |
| 501 | 502 | 503 | 504 |
| 401 | 402 | 403 | 404 |
| 301 | 302 | 303 | 304 |
| 201 | 202 | 203 | 204 |
| 101 | 102 | 103 | |

| | | | | |
|------|-----|-----|-----|----|
| 1565 | 22 | 22 | 19 | 21 |
| 100 | 100 | 84C | 84B | |

| | | | |
|------|------|------|------|
| 2301 | 2302 | | |
| 2201 | 2202 | | |
| 2101 | 2102 | 2103 | 2104 |
| 2001 | 2002 | 2003 | 2004 |
| 1901 | 1902 | 1903 | 1904 |
| 1801 | 1802 | 1803 | 1804 |
| 1701 | 1702 | 1703 | 1704 |
| 1601 | 1602 | 1603 | 1604 |
| 1501 | 1502 | 1503 | 1504 |
| 1401 | 1402 | 1403 | 1404 |
| 1301 | 1302 | 1303 | 1304 |
| 1201 | 1202 | 1203 | 1204 |
| 1101 | 1102 | 1103 | 1104 |
| 1001 | 1002 | 1003 | 1004 |
| 901 | 902 | 903 | 904 |
| 801 | 802 | 803 | 804 |
| 701 | 702 | 703 | 704 |
| 601 | 602 | 603 | 604 |
| 501 | 502 | 503 | 504 |
| 401 | 402 | 403 | 404 |
| 301 | 302 | 303 | 304 |
| 201 | 202 | 203 | 204 |
| 101 | 102 | | 104 |

| | | | | |
|------|-----|-----|-----|----|
| 1566 | 23 | 23 | 21 | 19 |
| 84A | 84A | 84C | 84B | |

| | | | |
|------|------|------|------|
| 2301 | 2302 | | |
| 2201 | 2202 | | |
| 2101 | 2102 | 2103 | 2104 |
| 2001 | 2002 | 2003 | 2004 |
| 1901 | 1902 | 1903 | 1904 |
| 1801 | 1802 | 1803 | 1804 |
| 1701 | 1702 | 1703 | 1704 |
| 1601 | 1602 | 1603 | 1604 |
| 1501 | 1502 | 1503 | 1504 |
| 1401 | 1402 | 1403 | 1404 |
| 1301 | 1302 | 1303 | 1304 |
| 1201 | 1202 | 1203 | 1204 |
| 1101 | 1102 | 1103 | 1104 |
| 1001 | 1002 | 1003 | 1004 |
| 901 | 902 | 903 | 904 |
| 801 | 802 | 803 | 804 |
| 701 | 702 | 703 | 704 |
| 601 | 602 | 603 | 604 |
| 501 | 502 | 503 | 504 |
| 401 | 402 | 403 | 404 |
| 301 | 302 | 303 | 304 |
| 201 | 202 | 203 | 204 |
| 101 | 102 | | 104 |

| | | | | |
|------|-----|-----|-----|----|
| 1567 | 23 | 23 | 19 | 21 |
| 84A | 84A | 84C | 84B | |

| | | | |
|------|------|------|------|
| 2201 | 2202 | | |
| 2101 | 2102 | 2103 | 2104 |
| 2001 | 2002 | 2003 | 2004 |
| 1901 | 1902 | 1903 | 1904 |
| 1801 | 1802 | 1803 | 1804 |
| 1701 | 1702 | 1703 | 1704 |
| 1601 | 1602 | 1603 | 1604 |
| 1501 | 1502 | 1503 | 1504 |
| 1401 | 1402 | 1403 | 1404 |
| 1301 | 1302 | 1303 | 1304 |
| 1201 | 1202 | 1203 | 1204 |
| 1101 | 1102 | 1103 | 1104 |
| 1001 | 1002 | 1003 | 1004 |
| 901 | 902 | 903 | 904 |
| 801 | 802 | 803 | 804 |
| 701 | 702 | 703 | 704 |
| 601 | 602 | 603 | 604 |
| 501 | 502 | 503 | 504 |
| 401 | 402 | 403 | 404 |
| 301 | 302 | 303 | 304 |
| 201 | 202 | 203 | 204 |
| 101 | 102 | | 104 |

| | | | | |
|------|-----|-----|----|--|
| 1568 | 20 | 22 | 21 | |
| 84A | 84C | 84B | | |

※상기 CG는 분양대상물을 축소 표현하여 실제 크기 및 거리 등과 차이가 있습니다. ※건물의 색채, 외관, 조정, 식재 및 보행로는 입주자의 이해를 돕기 위한 것으로 실제와 다소 차이가 있으며, 추후 안허가 과정 및 실제 시공 시 변경될 수 있습니다. 또한 구획선과 시설물의 위치 및 규모 역시 측량결과 및 각종 평가에 따라 시공 시 변경될 수 있습니다. ※단지 내 지하시설물 환기 및 채광을 위한 시설물(환기창, D/A) 및 쓰레기 분리수거함 등은 상기 이미지에 표시되지 않았으므로 계약 시 반드시 확인하시기 바라며, 실제 시공 시 설치 위치 등이 변경될 수 있습니다. ※본 홍보물의 제작과정상 오탈자가 있을 수 있으므로 계약 시 반드시 확인하시기 바랍니다. ※사용검사 때와 달리 입주 후 교통량 증가 등 주변여건 변화로 소음이 심화될 경우에는 행정청, 사업주체 및 시공사에 이의제기 및 보상요구를 할 수 있으므로 소음에 대한 내용을 반드시 숙지하시고 분양 계약을 하시기 바랍니다. ※게스트룸은 지상 1층에 별도 설치될 예정입니다. ※당 현장은 사전청약 후 분양막을 진행하는 후분양 사업장으로, 사전청약 모집공고에 명시되었던 건설호수, 주택공급가격, 건축규모, 세대평면, 입주예정일 등은 현재 '분양막 입주자모집공고문' 내용과 차이가 있을 수 있습니다.

■ **공급위치** : 경기도 평택시 고덕국제재개발지구 A49블록

■ **공급규모** : 아파트 지하 2층, 지상 23층 9개동 총 703세대 중 사전공급 421세대, 금회 공급 282세대(특별공급 112세대, 일반공급 170세대) 및 부대복리시설

[특별공급 112세대(일반기관추천) 16세대, 다자녀가구 26세대, 신혼부부 31세대, 노부모양 7세대, 생애최초 32세대 포함]

※당 현장은 사전청약 후 분양권을 진행하는 후분양 사업장으로, 사전청약 모집공고에 명시되었던 건설호수, 주택공급가격, 건축규모, 세대평면, 입주예정일 등은 현재 '분청약 입주자모집공고문' 내용과 차이가 있을 수 있습니다.

■ **공급대상**

(단위 : m², 세대)

| 주택구분 | 주택관리번호 | 모델 | 주택형(전용면적 기준) | 약식표기 | 주택공급면적(m ²) | | | 기타공용면적(지하주차장등) | 계약면적 | 세대별대지비 | 총공급세대수 | 사전당첨자배정세대수 | 본청약배정세대수 | 특별공급세대수 | | | | | | 일반공급세대수 | 최하층우선배정세대수 |
|------|------------|----|--------------|------|-------------------------|---------|----------|----------------|----------|---------|--------|------------|----------|---------|-------|------|------|------|----|---------|------------|
| | | | | | 주거전용면적 | 주거공용면적 | 소계 | | | | | | | 기관추천 | 다자녀가구 | 신혼부부 | 노부모양 | 생애최초 | 계 | | |
| 인근주택 | 2023000338 | 01 | 084.9887A | 84A | 84.9887 | 25.8861 | 110.8748 | 57.9015 | 168.7763 | 62.9696 | 202 | 118 | 84 | 8 | 8 | 15 | 2 | 16 | 49 | 35 | 9 |
| | | 02 | 084.8851B | 84B | 84.8851 | 25.8001 | 110.6852 | 57.8309 | 168.5161 | 62.8928 | 123 | 76 | 47 | 4 | 4 | 8 | 1 | 8 | 25 | 22 | 6 |
| | | 03 | 084.6260C | 84C | 84.6260 | 25.4096 | 110.0356 | 57.6544 | 167.6900 | 62.7008 | 122 | 75 | 47 | 4 | 4 | 8 | 1 | 8 | 25 | 22 | 6 |
| | | 04 | 100.5660 | 100 | 100.5660 | 29.5988 | 130.1648 | 68.5140 | 198.6788 | 74.5111 | 256 | 152 | 104 | - | 10 | - | 3 | - | 13 | 91 | 14 |
| | | 합계 | | | | | 703 | 421 | 282 | 16 | 26 | 31 | 7 | 32 | 112 | 170 | 35 | | | | |

■ **공급금액 및 납부일정**

(단위 : 세대, 원)

| 타입(약식표기) | 공급세대수 | 층구분 | 해당세대수 | 공급금액 | | | | 계약금(10%) | | | 중도금(60%) | | | 잔금(30%) |
|----------|-------|------------|-------|-------------|-------------|------------|-------------|------------|-------------|-------------|-------------|-------------|--|---------|
| | | | | 대지비 | 건축비 | 부가세 | 합계 | 계약시 | 1회(20%) | | 2회(20%) | 3회(20%) | | 잔금지정일 |
| | | | | | | | | | 2023.11.13. | 2024.02.13. | 2024.05.13. | | | |
| 84A | 202 | 1층 | 7 | 185,004,405 | 278,895,595 | - | 463,900,000 | 46,390,000 | 92,780,000 | 92,780,000 | 92,780,000 | 139,170,000 | | |
| | | 2층 | 7 | 185,004,405 | 289,095,595 | - | 474,100,000 | 47,410,000 | 94,820,000 | 94,820,000 | 94,820,000 | 142,230,000 | | |
| | | 3층 | 9 | 185,004,405 | 299,295,595 | - | 484,300,000 | 48,430,000 | 96,860,000 | 96,860,000 | 96,860,000 | 145,290,000 | | |
| | | 4층 | 9 | 185,004,405 | 309,495,595 | - | 494,500,000 | 49,450,000 | 98,900,000 | 98,900,000 | 98,900,000 | 148,350,000 | | |
| | | 5-14층 | 90 | 185,004,405 | 319,695,595 | - | 504,700,000 | 50,470,000 | 100,940,000 | 100,940,000 | 100,940,000 | 151,410,000 | | |
| | | 15층이상(기준층) | 80 | 185,004,405 | 324,795,595 | - | 509,800,000 | 50,980,000 | 101,960,000 | 101,960,000 | 101,960,000 | 152,940,000 | | |
| 84B | 123 | 1층 | 4 | 184,779,316 | 275,820,684 | - | 460,600,000 | 46,060,000 | 92,120,000 | 92,120,000 | 92,120,000 | 138,180,000 | | |
| | | 2층 | 4 | 184,779,316 | 285,920,684 | - | 470,700,000 | 47,070,000 | 94,140,000 | 94,140,000 | 94,140,000 | 141,210,000 | | |
| | | 3층 | 6 | 184,779,316 | 296,020,684 | - | 480,800,000 | 48,080,000 | 96,160,000 | 96,160,000 | 96,160,000 | 144,240,000 | | |
| | | 4층 | 6 | 184,779,316 | 306,220,684 | - | 491,000,000 | 49,100,000 | 98,200,000 | 98,200,000 | 98,200,000 | 147,300,000 | | |
| | | 5-14층 | 60 | 184,779,316 | 316,320,684 | - | 501,100,000 | 50,110,000 | 100,220,000 | 100,220,000 | 100,220,000 | 150,330,000 | | |
| | | 15층이상(기준층) | 43 | 184,779,316 | 321,320,684 | - | 506,100,000 | 50,610,000 | 101,220,000 | 101,220,000 | 101,220,000 | 151,830,000 | | |
| 84C | 122 | 1층 | 3 | 184,215,269 | 267,284,731 | - | 451,500,000 | 45,150,000 | 90,300,000 | 90,300,000 | 90,300,000 | 135,450,000 | | |
| | | 2층 | 3 | 184,215,269 | 277,184,731 | - | 461,400,000 | 46,140,000 | 92,280,000 | 92,280,000 | 92,280,000 | 138,420,000 | | |
| | | 3층 | 6 | 184,215,269 | 287,084,731 | - | 471,300,000 | 47,130,000 | 94,260,000 | 94,260,000 | 94,260,000 | 141,390,000 | | |
| | | 4층 | 6 | 184,215,269 | 296,984,731 | - | 481,200,000 | 48,120,000 | 96,240,000 | 96,240,000 | 96,240,000 | 144,360,000 | | |
| | | 5-14층 | 60 | 184,215,269 | 306,884,731 | - | 491,100,000 | 49,110,000 | 98,220,000 | 98,220,000 | 98,220,000 | 147,330,000 | | |
| | | 15층이상(기준층) | 44 | 184,215,269 | 311,884,731 | - | 496,100,000 | 49,610,000 | 99,220,000 | 99,220,000 | 99,220,000 | 148,830,000 | | |
| 100 | 256 | 1층 | 14 | 218,914,003 | 303,623,634 | 30,362,363 | 552,900,000 | 55,290,000 | 110,580,000 | 110,580,000 | 110,580,000 | 165,870,000 | | |
| | | 2층 | 14 | 218,914,003 | 314,714,543 | 31,471,454 | 565,100,000 | 56,510,000 | 113,020,000 | 113,020,000 | 113,020,000 | 169,530,000 | | |
| | | 3층 | 14 | 218,914,003 | 325,714,543 | 32,571,454 | 577,200,000 | 57,720,000 | 115,440,000 | 115,440,000 | 115,440,000 | 173,160,000 | | |
| | | 4층 | 14 | 218,914,003 | 336,805,452 | 33,680,545 | 589,400,000 | 58,940,000 | 117,880,000 | 117,880,000 | 117,880,000 | 176,820,000 | | |
| | | 5-14층 | 140 | 218,914,003 | 347,805,452 | 34,780,545 | 601,500,000 | 60,150,000 | 120,300,000 | 120,300,000 | 120,300,000 | 180,450,000 | | |
| | | 15층이상(기준층) | 60 | 218,914,003 | 353,350,906 | 35,335,906 | 607,600,000 | 60,760,000 | 121,520,000 | 121,520,000 | 121,520,000 | 182,280,000 | | |

※ 상기 각 회차별 납입금 납부일이 금융기관 휴무일과 겹치는 경우에는 이후 도래하는 최초 은행영업일을 해당 회차의 납부일로 합니다.

※ 상기 계약 및 세대별 공급계약서상 계약로 입금하지 아니하는 어떠한 다른 형태의 입금 납부도 정당한 분양수입금의 납부로 인정하지 않으며, 주택도시보증공사의 분양보증 대상에 해당되지 않으므로 반드시 지정된 계좌에 입금하시기 바랍니다.

※ 최초 공급계약 체결 시 납부하는 계약금은 현장수납이 불가하며, 계약 체결 시 무통장입금증을 지참하셔야 합니다.(무통장 입금증은 분양대금 납부 영수증으로 갈음되며, 별도의 영수증은 발행되지 않으므로 필히 보관하시기 바랍니다.) 단, 무통장 입금자 중 부적격자로 판명된 자에 대하여는 소명기간 이후 환불이 가능하며, 납부일로부터 환불 시까지에 대한 별도 이자는 가산되지 않습니다.

※ 착오 납입에 따른 문제 발생 시 사업주체는 책임지지 않으며 이에 대하여 이의를 제기할 수 없습니다.

※ 계약금 이후 중도금부터 잔금까지의 분양대금에 대해 사업주체는 납부기일 및 납부금액에 대하여 별도의 통지를 하지 않으며, 계약자는 계약서에 지정된 중도금 및 잔금 납부일에 해당 계좌로 입금하여야 합니다.

■ **분양대금 납부계좌 및 납부방법**

| 계좌구분 | 금융기관 | 계좌번호 | 예금주 |
|------|------|------------------|---------|
| 분양대금 | 농협은행 | 301-0316-7064-51 | (주)공화신탁 |

• 무통장 입금 시 동·호수 및 계약자 성명을 필히 기재하시기 바랍니다.(예시 : 101동 101호 당첨자의 경우, 입금자명을 '1010101홍길동'으로 기재)

• 상기 계좌 및 세대별 공급계약서상 계약로 입금하지 아니하는 어떠한 다른 형태의 입금 납부도 정당한 분양수입금의 납부로 인정하지 않으며, 주택도시보증공사의 분양보증 대상에 해당되지 않으므로 반드시 지정된 계좌에 입금하시기 바랍니다.

• 최초 공급계약 체결 시 납부하는 계약금은 현장수납이 불가하며, 계약 체결 시 무통장입금증을 지참하셔야 합니다.(무통장 입금증은 분양대금 납부 영수증으로 갈음되며, 별도의 영수증은 발행되지 않으므로 필히 보관하시기 바랍니다.) 단, 무통장 입금자 중 부적격자로 판명된 자에 대하여는 소명기간 이후 환불이 가능하며, 납부일로부터 환불 시까지에 대한 별도 이자는 가산되지 않습니다.

• 착오 납입에 따른 문제 발생 시 사업주체는 책임지지 않으며 이에 대하여 이의를 제기할 수 없습니다.

• 계약금 이후 중도금부터 잔금까지의 분양대금에 대해 사업주체는 납부기일 및 납부금액에 대하여 별도의 통지를 하지 않으며, 계약자는 계약서에 지정된 중도금 및 잔금 납부일에 해당 계좌로 입금하여야 합니다.

■ **계약 시 구비서류 안내**

| 구분 | 서류유형 | | 해당서류 | 발급기준 | 추가서류 제출대상 및 유의사항 |
|------------------------------|------|---------|--------------------|------|--|
| | 필수 | 추가(해당자) | | | |
| 당첨자 본인 계약시 | 0 | | 인감증명서 또는 본인서명사실확인서 | 본인 | •용도: 아파트계약용 ※본인 발급용에 한해 가능하며, 대리인 발급용은 절대 불가함 •본인 계약 시에 한해 본인서명사실확인서로 대체 가능 |
| | 0 | | 인감도장 | 본인 | •인감증명서상의 도장과 일치해야 함 •본인서명사실확인서로 계약 시 서명으로 대체 |
| | 0 | | 신분증 | 본인 | •주민등록증, 운전면허증, 여권(2020년 12월 21일 이후 신규 발급분 제외) |
| | 0 | 0 | 추가 개별통지서류 | | •사업주체가 적격여부 확인을 위해 요구하는 서류(개별통지) |
| 부적격 통보를 받은 자 (해당주택에 대한 소명자료) | 0 | | 계약금 입금증 | | •건본주택에서는 수납 불가. 무통장입금 또는 인터넷뱅킹이체 |
| | 0 | | | | •건물등기사항전부증명서 또는 건축물대장등본 |
| | 0 | | 무주택 소명서류 | | •무허가건축확인서 또는 철거예정증명서 |
| | 0 | | | | •소형-자가주택임을 증명하는 서류(주택공시가격 증명원 등) •기타 무주택자임을 증명하는 서류 |
| 제3자 대리인 계약시 (본인 외 모두 3자중 2인) | 0 | | 위임장 | 계약자 | •계약자의 인감도장이 날인된 위임장(견본주택 비치) |
| | 0 | | 인감증명서 및 인감도장 | 계약자 | •용도: 아파트 위임용 |
| | 0 | | 신분증 및 인장 | 대리인 | •주민등록증, 운전면허증, 여권(2020년 12월 21일 이후 신규 발급분 제외) ※ 재외동포는 국내거소신고증 사본 1통(또는 국내거주사실증명서 1통) |

※ 상기 모든 증명서류(계약시 구비서류)는 최초 입주자모집공고일 이후 발행분에 한하여, 인감증명서 발급시 용도를 기재하지 않고 공란으로 발급함으로 계약시 용도를 직접 기재하여 제출하시기 바랍니다.

※ '주민등록번호생략규칙' 개정으로 주민등록표 등·초본 발급시 '세대주 증명 및 관계'를 생략하여 발급하고 있으나 '세대주 배우자 증명' 등이 필요한 경우 반드시 '세대주 증명 및 관계'에 대한 표기를 요청하여 발급받으시기 바랍니다.

※ 재외동포는 국내거소신고증 사본 1부(또는 국내거주사실 증명서), 외국인인 외국인등록증 사본 1부(또는 외국인등록사실 증명서 1통)를 제출하시기 바랍니다.

※ 계약금 입금 영수증은 반드시 당첨자 본인이 입금한 영수증이어야 하며, 타인명의 등 계약금 납부주체가 당첨자와 상이하거나 불분명하게 입금된 경우에는 계약금 미납 및 계약 미체결로 처리됩니다.

■ **발코니 확장**

(1) 발코니 확장 공사비

(단위 : 원/부가가치세 포함)

| 주택형 | 발코니 확장 공사금액 | 계약금(10%) | | 중도금(20%) | | 잔금(70%) | |
|-----|-------------|----------|-----------|------------|-------|---------|--|
| | | 계약시 | 잔금 | 2023-12-13 | 입주지정일 | | |
| 84A | 5,880,000 | 588,000 | 1,176,000 | 4,116,000 | | | |
| 84B | 6,520,000 | 652,000 | 1,304,000 | 4,564,000 | | | |
| 84C | 3,280,000 | 328,000 | 656,000 | 2,296,000 | | | |
| 100 | 6,510,000 | 651,000 | 1,302,000 | 4,557,000 | | | |

(2) 발코니 확장 공사비 납부계좌

| 구분 | 금융기관 | 계좌번호 | 예금주 |
|----------------|------|------------------|---------|
| 발코니 확장 대금 납부계좌 | 농협은행 | 301-0316-7064-51 | (주)공화신탁 |

• 무통장 입금 시 동·호수 및 계약자 성명을 필히 기재하시기 바랍니다.(예시 : 101동 101호 당첨자의 경우, 입금자명을 '1010101홍길동'으로 기재)

• 상기 계좌 및 세대별 공급계약서상 계약로 입금하지 아니하는 어떠한 다른 형태의 입금 납부도 정당한 분양수입금의 납부로 인정하지 않으며, 주택도시보증공사의 분양보증 대상에 해당되지 않으므로 반드시 지정된 계좌에 입금하시기 바랍니다.

• 발코니 확장 공사 계약 체결 시 납부하는 계약금은 현장수납이 불가하며, 계약 체결 시 무통장 입금증을 지참하셔야 합니다.(무통장 입금증은 확장대금 납부 영수증으로 갈음되며, 별도의 영수증은 발행되지 않으므로 필히 보관하시기 바랍니다.) 단, 무통장 입금자 중 부적격자로 판명된 자에 대하여는 소명기간 이후 환불이 가능하며, 납부일로부터 환불 시까지에 대한 별도 이자는 가산되지 않습니다.

• 발코니 확장 공사비 계약금은 지정된 계약기간에 상기 계좌로 납부하여야 합니다.(타 은행 계좌이체 및 무통장 입금 가능)

• 발코니 확장 공사비 중도금 및 잔금에 대한 납부기일 및 납부금액에 대하여 별도의 통지를 하지 않으며, 계약자는 계약서에 지정된 중도금 및 잔금 납부일에 해당 계좌로 입금하여야 합니다.

• 상기 계좌로 납부하지 아니한 발코니 확장 공사비는 인정하지 않으며 착오 납입에 따른 문제 발생 시 당사는 책임지지 않고, 이에 대해 이의를 제기할 수 없습니다.

■ **추가선택품목(유상옵션)**

(1) 시스템 에어컨

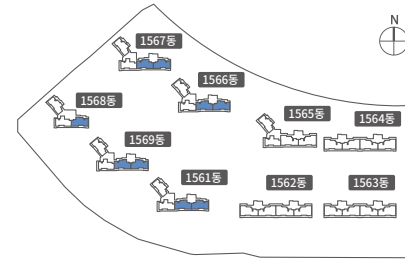
(단위 : 원/부가가치세 포함)

| 타입 | 선택안 | 설치개소 | 설치위치 | 세대당 설치금액 | | |
|-----|-----|------|------|-----------------------|-----------|-----------|
| | | | | 일반형 | 고급형 | |
| 84A | 84B | 1-1안 | 2 | 거실+침실1 | 3,989,000 | 4,777,000 |
| | | 1-2안 | 3 | 거실+주방+침실1 | 4,881,000 | 5,762,000 |
| | | 2-1안 | 3 | 거실+침실1+침실2 | 5,065,000 | 5,936,000 |
| | | 2-2안 | 3 | 거실+침실1+침실3 | 5,131,000 | 6,140,000 |
| | | 2-3안 | 4 | 거실+침실1+침실2+침실3 | 5,922,000 | 7,274,000 |
| | | 2-4안 | 5 | 거실+침실1+침실2+침실3+알파룸 | 7,365,000 | 8,760,000 |
| | | 3-1안 | 4 | 거실+주방+침실1+침실2 | 5,930,000 | 7,280,000 |
| | | 3-2안 | 4 | 거실+주방+침실1+침실3 | 6,026,000 | 7,453,000 |
| | | 3-3안 | 5 | 거실+주방+침실1+침실2+침실3 | 7,529,000 | 8,760,000 |
| | | 3-4안 | 6 | 거실+주방+침실1+침실2+침실3+알파룸 | 8,560,000 | 9,630,000 |
| 84C | 84C | 1-1안 | 2 | 거실+침실1 | 3,989,000 | 4,777,000 |
| | | 1-2안 | 3 | 거실+주방+침실1 | 4,881,000 | 5,762,000 |
| | | 2-1안 | 3 | 거실+침실1+침실2 | 5,065,000 | 5,936,000 |
| | | 2-2안 | 3 | 거실+침실1+침실3 | 5,131,000 | 6,080,000 |
| | | 2-3안 | 4 | 거실+침실1+침실2+침실3 | 5,922,000 | 7,274,000 |
| | | 3-1안 | 4 | 거실+주방+침실1+침실2 | 5,930,000 | 7,280,000 |
| | | 3-2안 | 4 | 거실+주방+침실1+침실3 | 6,026,000 | 7,370,000 |
| | | 3-3안 | 5 | 거실+주방+침실1+침실2+침실3 | 7,340,000 | 8,240,000 |
| | | 1안 | 3 | 거실+주방+침실1 | 5,207,000 | 6,107,000 |
| | | 2-1안 | 4 | 거실+주방+침실1+침실2 | 6,311,000 | 7,471,000 |
| 100 | 100 | 2-2안 | 4 | 거실+주방+침실1+침실3 | 6,513,000 | 7,747,000 |
| | | 3안 | 5 | 거실+주방+침실1+침실3 | 7,442,000 | 8,858,000 |
| | | 4안 | 6 | 거실+주방+침실1+침실2+침실3+알파룸 | 8 | |

84m²A

202세대

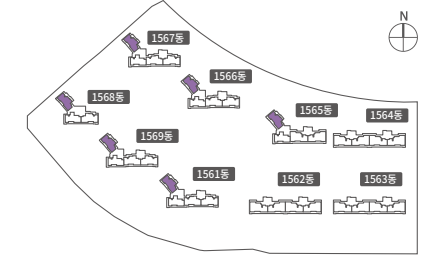
| | |
|--------|-----------|
| 주거전용면적 | 84.9887㎡ |
| 주거공용면적 | 25.8861㎡ |
| 공급면적 | 110.8748㎡ |
| 기타공용면적 | 57.9015㎡ |
| 계약면적 | 168.7763㎡ |



84m²B

123세대

| | |
|--------|-----------|
| 주거전용면적 | 84.8851㎡ |
| 주거공용면적 | 25.8001㎡ |
| 공급면적 | 110.6852㎡ |
| 기타공용면적 | 57.8309㎡ |
| 계약면적 | 168.5161㎡ |



유상옵션 | 광폭 강마루
거실 / 복도 / 주방 / 침실1, 2, 3 / 알파룸

유상옵션 | 오브제형 냉장고장
상부 수납장 + 하부 오픈 + 키큰장

유상옵션 | 주방팬트리
가구도어 + 포스트형 시스템선반

유상옵션 | 현관 중문
3연동 슬라이딩도어

유상옵션 | 침실3 불박이장

비확장형



유상옵션 | 광폭 강마루
거실 / 복도 / 주방 / 침실1, 2, 3 / 알파룸

유상옵션 | 오브제형 냉장고장
상부 수납장 + 하부 오픈 + 키큰장

유상옵션 | 주방팬트리
가구도어 + 포스트형 시스템선반

유상옵션 | 현관 중문
여닫이 스윙도어

유상옵션 | 침실3 불박이장

비확장형



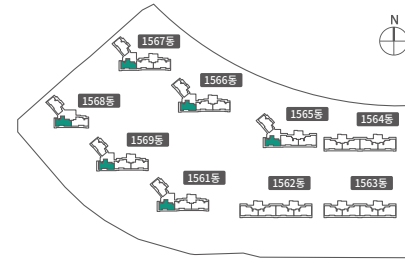
※상기 이미지는 안-허가 과정이나 실제 시공 시 변경될 수 있으며, 반드시 견본주택에서 확인하시기 바랍니다. ※발코니 외벽은 단열재 추가 설치 시 가구 및 구조재 등의 치수가 변경될 수 있습니다. ※타입 별 동-호수는 반드시 확인 하시기 바랍니다. ※본 홍보물의 제작과정상 오탈자가 있을 수 있으므로 계약 시 반드시 확인하시기 바랍니다. ※단위세대 평면도 및 이미지 등은 입주자의 이해를 돕기 위하여 임의로 가구 등을 배치하여 시뮬레이션한 것으로 계약 시 포함여부를 반드시 확인하시기 바라며, 안-허가 과정이나 실제 시공 시 변경될 수 있습니다. ※인접 세대 유무 및 세대 조합 형태에 따라 단열재 시공에 의해 비확장 발코니의 실사용 면적은 달라질 수 있습니다. ※비확장형 선택 시 가변형 벽체 설치 여부를 선택할 수 없습니다. ※비확장형과 확장형 시공의 경우 마감재(각 실의 바닥재, 벽면 마감재 등)가 다르니 자세한 사항은 견본주택 및 입주자 모집공고에서 확인하시기 바랍니다. ※당 현장은 사전청약 후 본청약을 진행하는 후분양 사업장으로, 사전청약 모집공고에 명시되었던 건설호수, 주택공급가격, 건축규모, 세대평면, 입주예정일 등은 현재 '본청약 입주자모집공고문' 내용과 차이가 있을 수 있습니다.

※상기 이미지는 안-허가 과정이나 실제 시공 시 변경될 수 있으며, 반드시 견본주택에서 확인하시기 바랍니다. ※발코니 외벽은 단열재 추가 설치 시 가구 및 구조재 등의 치수가 변경될 수 있습니다. ※타입 별 동-호수는 반드시 확인 하시기 바랍니다. ※본 홍보물의 제작과정상 오탈자가 있을 수 있으므로 계약 시 반드시 확인하시기 바랍니다. ※단위세대 평면도 및 이미지 등은 입주자의 이해를 돕기 위하여 임의로 가구 등을 배치하여 시뮬레이션한 것으로 계약 시 포함여부를 반드시 확인하시기 바라며, 안-허가 과정이나 실제 시공 시 변경될 수 있습니다. ※인접 세대 유무 및 세대 조합 형태에 따라 단열재 시공에 의해 비확장 발코니의 실사용 면적은 달라질 수 있습니다. ※비확장형 선택 시 가변형 벽체 설치 여부를 선택할 수 없습니다. ※비확장형과 확장형 시공의 경우 마감재(각 실의 바닥재, 벽면 마감재 등)가 다르니 자세한 사항은 견본주택 및 입주자 모집공고에서 확인하시기 바랍니다. ※당 현장은 사전청약 후 본청약을 진행하는 후분양 사업장으로, 사전청약 모집공고에 명시되었던 건설호수, 주택공급가격, 건축규모, 세대평면, 입주예정일 등은 현재 '본청약 입주자모집공고문' 내용과 차이가 있을 수 있습니다.

84_{m²}C

122세대

| | |
|--------|-----------|
| 주거전용면적 | 84.6260㎡ |
| 주거공용면적 | 25.4096㎡ |
| 공급면적 | 110.0356㎡ |
| 기타공용면적 | 57.6544㎡ |
| 계약면적 | 167.6900㎡ |



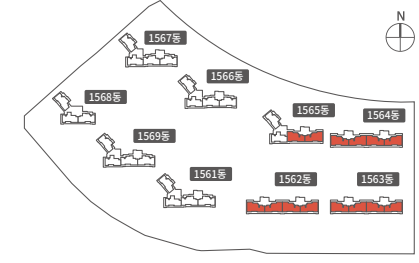
UNIT PLAN

21

100_{m²}

256세대

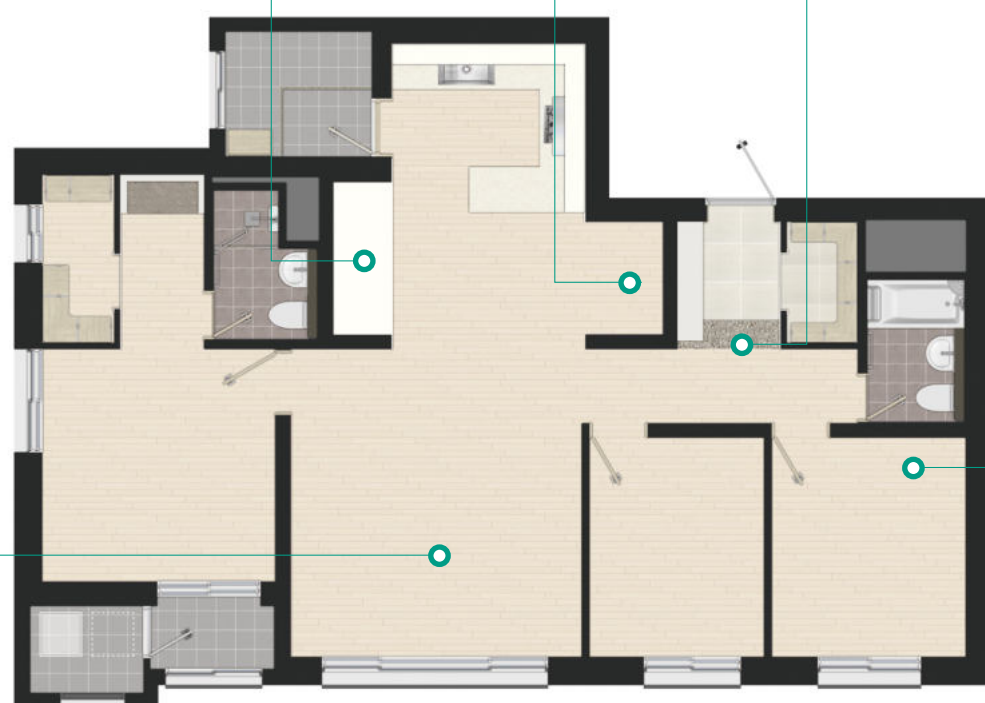
| | |
|--------|-----------|
| 주거전용면적 | 100.5660㎡ |
| 주거공용면적 | 29.5988㎡ |
| 공급면적 | 130.1648㎡ |
| 기타공용면적 | 68.5140㎡ |
| 계약면적 | 198.6788㎡ |



UNIT PLAN

22

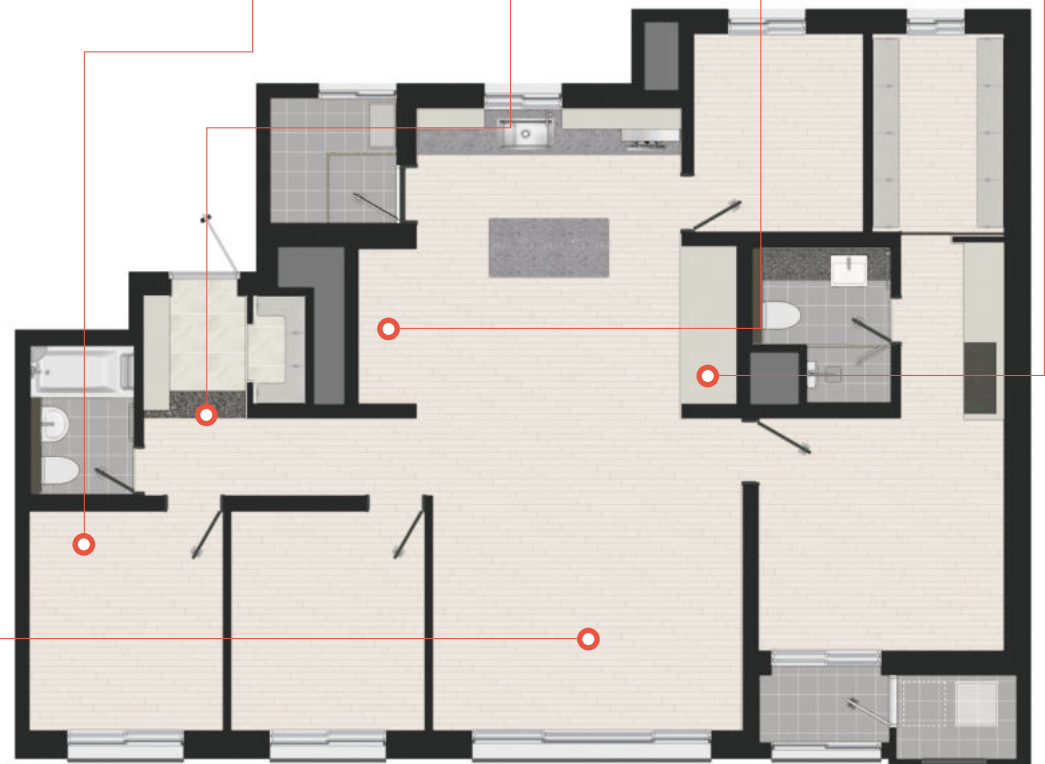
- 유상옵션 | 광폭 강마루**
거실 / 복도 / 주방 / 침실1, 2, 3
- 유상옵션 | 오브제형 냉장고장**
상부 수납장 + 하부 오픈 + 키큰장
- 유상옵션 | 주방팬트리**
가구도어 + 포스트형 시스템선반
- 유상옵션 | 현관 중문**
3연동 슬라이딩도어
- 유상옵션 | 침실3 불박이장**



비확장형



- 유상옵션 | 광폭 강마루**
거실 / 복도 / 주방 / 침실1, 2, 3 / 알파룸
- 유상옵션 | 침실3 불박이장**
- 유상옵션 | 현관 중문**
3연동 슬라이딩도어
- 유상옵션 | 주방팬트리**
가구도어 + 포스트형 시스템선반
- 유상옵션 | 오브제형 냉장고장**
상부 수납장 + 하부 오픈 + 키큰장



비확장형



※상기 이미지는 안·허가 과정이나 실제 시공 시 변경될 수 있으며, 반드시 견본주택에서 확인하시기 바랍니다. ※발코니 외벽은 단열재 추가 설치 시 가구 및 구조체 등의 치수가 변경될 수 있습니다. ※타입 별 동·호수는 반드시 확인 하시기 바랍니다. ※본 홍보물의 제작과정상 오탈자가 있을 수 있으므로 계약 시 반드시 확인하시기 바랍니다. ※단위세대 평면도 및 이미지 등은 입주자의 이해를 돕기 위하여 임의로 가구 등을 배치하여 시뮬레이션한 것으로 계약 시 포함여부를 반드시 확인하시기 바라며, 안·허가 과정이나 실제 시공 시 변경될 수 있습니다. ※인접 세대 유무 및 세대 조합 형태에 따라 단열재 시공에 의해 비확장 발코니의 실사용 면적은 달라질 수 있습니다. ※비확장형 선택 시 가변형 벽체 설치 여부를 선택할 수 없습니다. ※비확장형과 확장형 시공의 경우 마감재(각 실의 바닥재, 벽면 마감재 등)가 다르니 자세한 사항은 견본주택 및 입주자 모집공고에서 확인하시기 바랍니다. ※당 현장은 사전청약 후 본청약을 진행하는 후분양 사업장으로, 사전청약 모집공고에 명시되었던 건설호수, 주택공급가격, 건축규모, 세대평면, 입주예정일 등은 현재 '본청약 입주자모집공고문' 내용과 차이가 있을 수 있습니다.

※상기 이미지는 안·허가 과정이나 실제 시공 시 변경될 수 있으며, 반드시 견본주택에서 확인하시기 바랍니다. ※발코니 외벽은 단열재 추가 설치 시 가구 및 구조체 등의 치수가 변경될 수 있습니다. ※타입 별 동·호수는 반드시 확인 하시기 바랍니다. ※본 홍보물의 제작과정상 오탈자가 있을 수 있으므로 계약 시 반드시 확인하시기 바랍니다. ※단위세대 평면도 및 이미지 등은 입주자의 이해를 돕기 위하여 임의로 가구 등을 배치하여 시뮬레이션한 것으로 계약 시 포함여부를 반드시 확인하시기 바라며, 안·허가 과정이나 실제 시공 시 변경될 수 있습니다. ※인접 세대 유무 및 세대 조합 형태에 따라 단열재 시공에 의해 비확장 발코니의 실사용 면적은 달라질 수 있습니다. ※비확장형 선택 시 가변형 벽체 설치 여부를 선택할 수 없습니다. ※비확장형과 확장형 시공의 경우 마감재(각 실의 바닥재, 벽면 마감재 등)가 다르니 자세한 사항은 견본주택 및 입주자 모집공고에서 확인하시기 바랍니다. ※당 현장은 사전청약 후 본청약을 진행하는 후분양 사업장으로, 사전청약 모집공고에 명시되었던 건설호수, 주택공급가격, 건축규모, 세대평면, 입주예정일 등은 현재 '본청약 입주자모집공고문' 내용과 차이가 있을 수 있습니다.

더 나은 삶을
살고 싶은
당신의 꿈을
우리의 이름에 새기다



더 완벽한 프리미엄 라이프의 시작

HOBAN SUMMIT

HOBAN
그룹사

호반건설 | 호반산업 | 호반프라퍼티 | 호반티비엠 | 대한전선 | 호반호텔 & 리조트 (포레스트리움 / 레스트리움 / 스포라스리움 / 아일랜드리움 / 퍼시픽리움)
호반골프개발 (서서울CC / H1클럽 / 와이켈레CC(USA)) | 호반공익재단 (호반장학재단 / 태성문화재단)
아브뉴프랑 (판교점 / 광교점 / 광명점) | 대아청과 | 삼성금거래소 | 서울신문 | 전자신문 | EBN | 코너스톤투자파트너스(신기술투자금융) | Plan.H(창업지원)

CHECK LIST

아래 각 사항은 사전에 반드시 확인하시기 바랍니다.

※각종 시설(학교 신설 및 배정, 도로, 공공시설, 재개발) 등의 개발계획은 국가 또는 해당기관의 정책 등 사정에 따라 변경 및 취소, 지연 될 수 있음을 인지하시고, 관련 내용은 관계 관청에 확인하시기 바랍니다. ※주변 단지의 신축, 이전, 재개발 등으로 인한 건축사항, 단지 내 시설물의 변경, 향층 등에 따라 일조권, 조망권, 환경권의 침해나 도로 소음 등의 문제가 발생할 수 있습니다. ※카탈로그나 견본주택에는 마감재 이외에 디스플레이를 위한 상품이 포함되어 있으며, 디스플레이 상품은 시공되지 않는 품목이오니 계약 전 확인하시기 바랍니다. ※본 홍보물에 표시된 치수, 구획선, 실내투시도(색상, 구획선), 단지배치도, 면적 및 도면내용은 입주자의 이해를 돕기 위한 것이므로 실제 시공 시 다소 변경될 수 있습니다. ※견본주택에 시공된 제품은 품질-품귀 등 여러가지 이유로 인해 입주 시 동질 또는 동가 이상의 제품으로 교체될 수 있습니다. ※견본주택은 분양 후 일정기간 공개 후 관계규정에 의거 임의로 철거할 수 있습니다. ※창호류, 가구류, 바닥재 등 마감자재의 색상, 디자인, 재질 등은 실제 시공 시 견본 주택과 다소 상이할 수 있습니다. ※단지 조정 및 세부 식재계획은 변경되어 시공될 수 있습니다. ※아파트 배치구조 및 동호수별 위치에 따라 일조권 및 조망권의 차이가 있을 수 있습니다. ※하자 등에 따른 소비자 피해보상은 관계 법령에 따라 적용됩니다. ※본 홍보물에 사용된 사진, 이미지 및 그림은 입주자의 이해를 돕기 위한 것이며, 연출품목이 일부 포함되어 실제와 다소 차이가 있을 수 있으므로 청약 및 계약 시 필히 견본주택을 관람하시고 확인하시기 바랍니다. ※주방 하부장 바닥은 본 공사 시 별도의 마감재를 시공하지 않습니다. ※주방 상·하부장 뒷벽 및 측벽은 본 공사 시 별도의 마감재를 시공하지 않습니다. ※고정형가구(불박이장) 상/하부 및 후면에는 본 공사 시 별도의 마감재를 시공하지 않습니다. ※욕실장 및 욕실 거울 후면에는 본 공사 시 별도의 마감재를 시공하지 않습니다. ※홍보물에 표시된 치수는 제작과정상 오탈자가 있을 수 있으므로 청약 및 계약 시 확인하시기 바랍니다. ※호반써밋의 브랜드 아이덴티티(이미지 등)는 일부 변경될 수 있습니다. ※발코니 파이프 드레인 개수 및 위치는 실제 시공 시 변경될 수 있습니다. ※본 홍보물에 기재된 내용은 일부 차이가 있을 수 있으므로 최종내용은 현장 및 견본주택에서 직접 확인하시기 바랍니다. ※청약자의 편의를 위해 분양 홈페이지(www.ptgd3-hoban.co.kr)를 운영하오니 직접 방문하지 않으셔도 분양정보를 확인하실 수 있습니다. 단, 홈페이지만을 관망하고 청약 시 경우에 따라서 판단의 한계가 있을 수 있으므로 당첨자 발표 후 계약기간 내에 실제 견본주택을 방문·확인하여 착오 없으시기 바라며, 착오에 따른 불이익 발생 시 당사에 이의를 제기할 수 없습니다. ※당 현장은 사전청약 후 본청약을 진행하는 후분양 사업장으로, 사전청약 모집공고에 명시되었던 건설호수, 주택공급 가격, 건축규모, 세대평면, 입주예정일 등은 현재 '본청약 입주자모집공고문' 내용과 차이가 있을 수 있습니다.

※본 홍보물에 기재된 내용은 일부 차이가 있을 수 있으므로 최종 내용은 현장 및 견본주택에서 직접 확인하시기 바랍니다.

HOBAN SUMMIT
고덕신도시 III

고덕국제신도시 A-49블록
84㎡A·B·C/100㎡ 총 703세대

시행 스카이라빙 시공 호반건설
1670-5191

